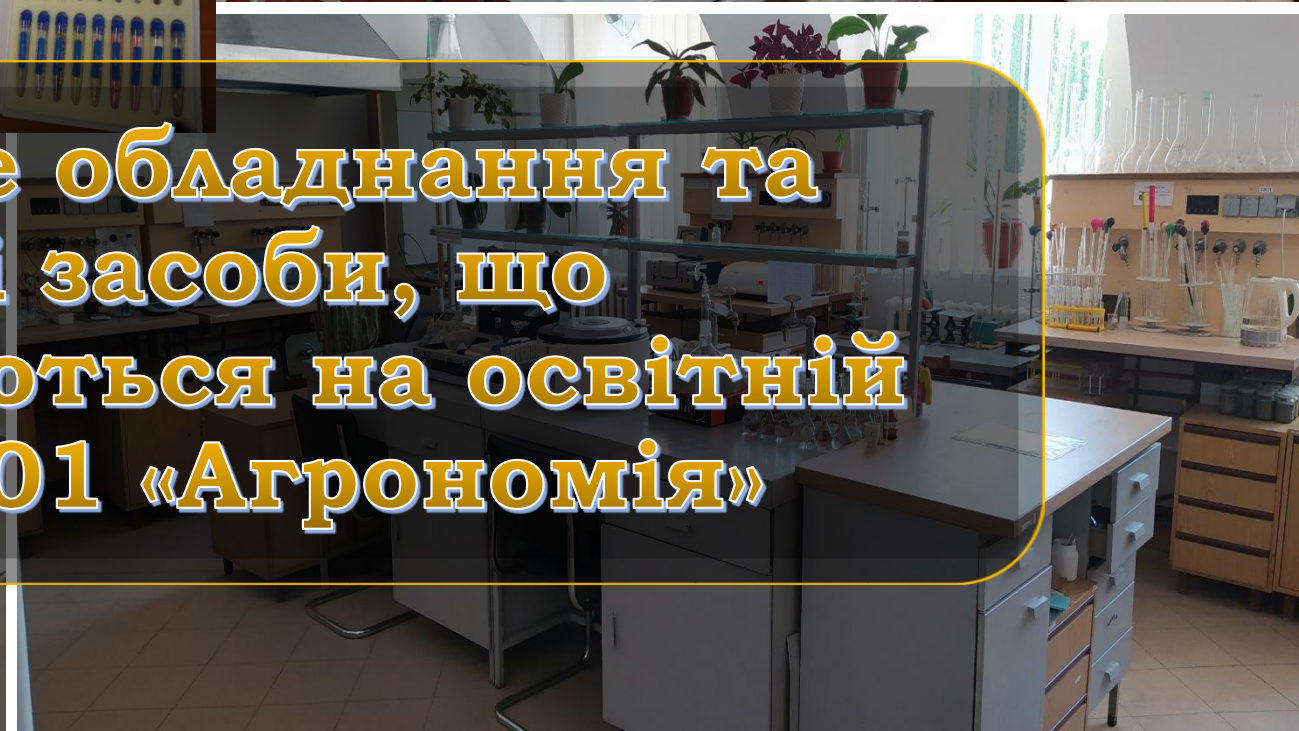
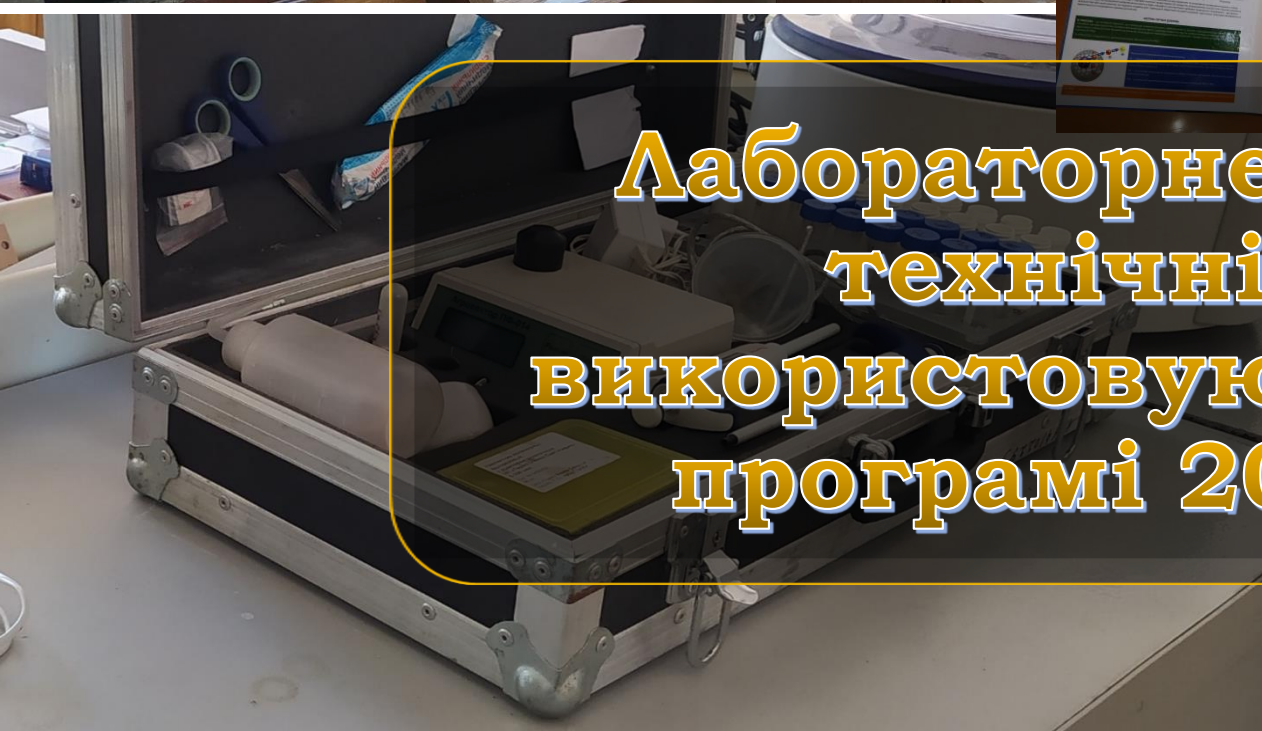




Поліський національний університет



Лабораторне обладнання та
технічні засоби, що
використовуються на освітній
програмі 201 «Агрономія»



Комплексна функціональна експрес-діагностика
забезпеченості рослин макро- і мікроелементами
за допомогою лабораторії «Екотест-2020»



Комплексна функціональна експрес-діагностика
забезпеченості рослин макро- і мікроелементами
за допомогою лабораторії «Екотест-2020»



Лабораторія «Агровектор ПФ-014»



Комплексна функціональна експрес-діагностика
забезпеченості рослин макро- і мікроелементами
за допомогою лабораторії «Агровектор ПФ-014»



Лабораторне обладнання



Комплекти ґрунтових сит та колекції
структури ґрунту для визначення
агрохімічних показників



Колекції ґрунтів

МІНЕРАЛЬНІ ДОБРИВА

АЗОТНІ



ФОСФОРНІ



КАЛІЙНІ



КОМПЛЕКСНІ



МІКРОДОБРИВА



Колекції мінеральних добрив

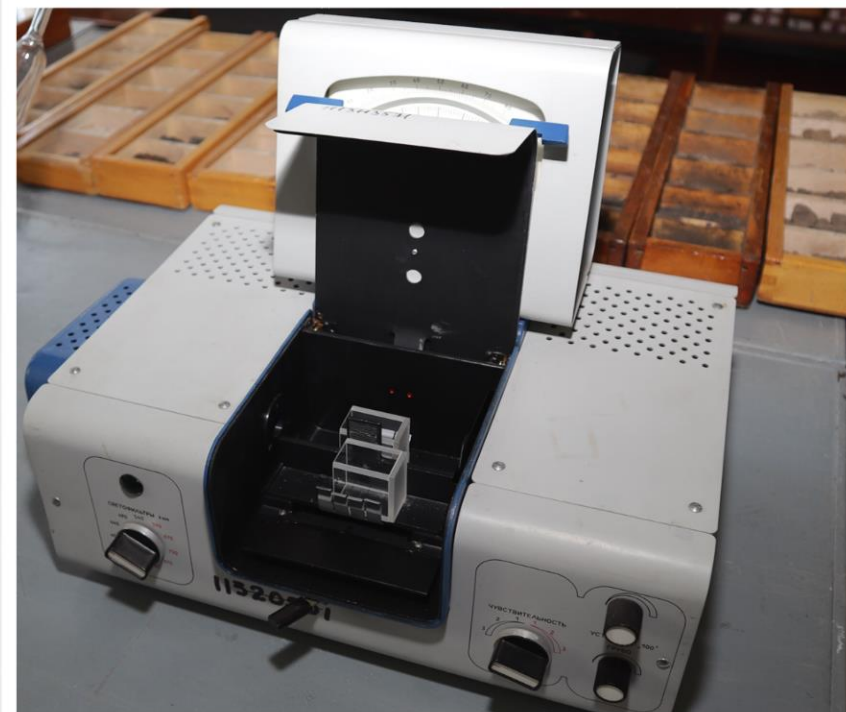




Твердомір Ревякіна



Обладнання для визначення фізичних і
фізико-хімічних показників ґрунту



Обладнання для визначення агрохімічних показників родючості ґрунту



Визначення елементів живлення
у ґрунті



Сушильні шафи



Лабораторне обладнання



Лабораторні ваги

ПВЗ
Прилад для
визначення
зараженості зерн
комірними

Прилад для
визначення
вмісту
вологи

10441526

Обладнання для визначення
технологічних показників врожаю



The image shows a laboratory setup on a wooden bench. From left to right, the equipment includes: a small electronic device with a display, a green electronic device with a dial, a long horizontal beam with a sliding weight, a power supply unit labeled '380 В', and a large glass-enclosed analytical balance. The background features a wooden panel with labels 'ПДК-1' and 'ПВЗ'. The room has a white arched ceiling and a window.

**Обладнання для визначення
технологічних показників врожаю**



Лабораторний посуд лабораторії
кафедри захисту рослин



Мікроскопи та бінокуляри



Мультимедійне устаткування



Екран



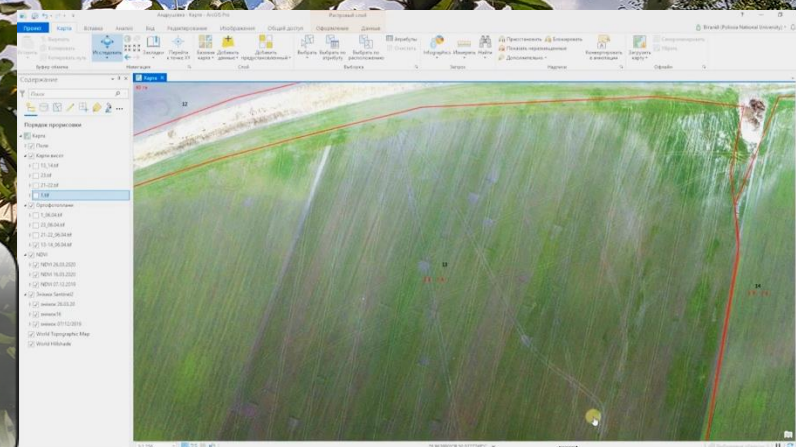
Комп'ютерні класи



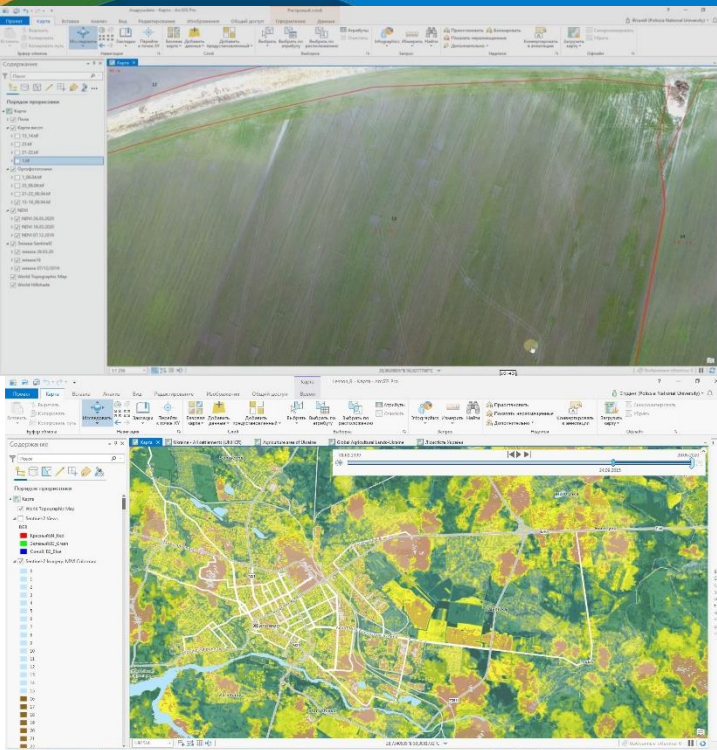
Комп'ютерний клас



Комп'ютерний клас



Використання квадрокоптера для моніторингу за станом посівів і насаджень



Квадрокоптер Mavic PRO

Геодезичне обладнання



Вимірювальна лабораторія

11319915



Порядок роботи на pH метрі- 150 MI

1. Включити прибор (програ).
2. Кнопка «Результат» - «Настройка» - «Ввод» - на дисплее появится С.З.С. и цифровой значок «В» - следует электрод поместить в 4.01 - «Ввод».
3. На дисплее высветится номер установленного значения температуры.
4. Если не надо изменять, нажимаем «В», то и «Ввод».
5. Затем показания градуировки.
6. Аналогично 1) повтор.
7. Вводим «2» - «Ввод».
8. Вводим «3» - «Ввод».
9. Вводим «4» - «Ввод».
10. Завершено градуировка наша линия «Результат» выбираем «Измерение».

РОБОЧЕ МІСЦЕ №3

«Визначення pH соляної або натрієвої, дієвольничкої кислотності, нітратів та об'ємного казю в зрутні»

Порядок роботи на pH метрі- 150 MI

1. Включити прибор (програ).
2. Кнопка «Результат» - «Настройка» - «Ввод» - на дисплее появится С.З.С. и цифровой значок «В» - следует электрод поместить в 4.01 - «Ввод».
3. На дисплее высветится номер установленного значения температуры.
4. Если не надо изменять, нажимаем «В», то и «Ввод».
5. Затем показания градуировки.
6. Аналогично 1) повтор.
7. Вводим «2» - «Ввод».
8. Вводим «3» - «Ввод».
9. Вводим «4» - «Ввод».
10. Завершено градуировка наша линия «Результат» выбираем «Измерение».

Вимірювальна лабораторія



Вимірювальна лабораторія



Вимірювальна лабораторія



Вимірювальна лабораторія



Вимірювальна лабораторія



Вимірювальна лабораторія



Вимірювальна лабораторія



Вимірювальна лабораторія



Вимірювальна лабораторія



Вимірювальна лабораторія



АВТОМАТИЗИРОВАННАЯ
МУЖЕЛЬНАЯ ПЕЧЬ АМТ-100
100.0200.0000.0 TV
НАПРЯЖЕНИЕ 220В-50Гц
МОЩНОСТЬ 2.5кВт

Вимірювальна лабораторія



Вимірювальна лабораторія



Вимірювальна лабораторія