




# Поліський національний університет



Навчальні аудиторії, лабораторії,  
комп'ютерні класи







КАФЕДРА

ГРУНТОЗНАВСТВА  
ТА ЗЕМЛЕРОВСТВА





Рибак Микола Федорович



**КАФЕДРА  
ЗАХИСТУ РОСЛИН**













# КАФЕДРА

ТЕХНОЛОГІЇ ЗБЕРІГАННЯ ТА ПЕРЕРОБКИ ПРОДУКЦІЇ РОСЛИННИЦТВА

А  
ПРОДУКЦІЇ РОСЛИННИЦТВА

ДИСЦИПЛІН

СТВО

ХМІЛЯРСТВО

ЛЮНАРСТВО

КОНСУЛЬТАЦІЇ



«Хліб - Землю свою  
одроділа,  
той ситим буре  
і хлібом»



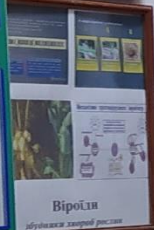
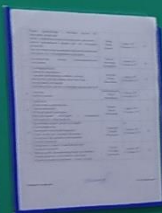
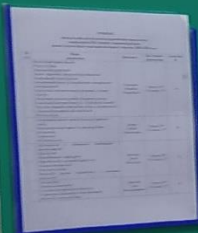
СКЛАД  
КАФЕДРИ ТЕХНОЛОГІЇ ЗБЕРІГАННЯ ТА  
ПЕРЕРОБКИ ПРОДУКЦІЇ РОСЛИНИЦТВА  
КАФЕДРА СТВОРЕНА У 2000 РОЦІ



А хто рушає  
до неробства,  
тільки збільшує,  
тільки втрачаючи"  
(Соломон)



# ІНФОРМАЦІЯ КАФЕДРИ ЗАХИСТУ РОСЛИН









## Плодові



Солітерна посадка яблуні Недзвецького



Плачуча форма шовковиці білої



Вертикальне озеленення актинідею коломікта



Віялоподібна пальмета (слива)



Правильна класична пальмета з горизонтальними гілками (яблуня)



Навсінний кордон (слива)



Горизонтальний двоплечий кордон (яблуня)



Канделяброва піраміда (яблуня)



Декаративна арка з дерев груші

## ДЕРЕВО-КУЩОВІ

### Регулярний стиль



Букет з липи дрібнолистої



Алея з липи дрібнолистої



Зелена стіна з грабу звичайного



Живопліт з тушироплідника калінолистого



Бордюр з самшиту вічнозеленого



Лабіринт з тисю ягідного



Стрижені форми з самшиту вічнозеленого



Пергола з витких троянд



Солітерна посадка сімєна постриженого "Globovnik"

## ДЕКОРАТИВНІ НАСАДЖЕННЯ

### Ландшафтний стиль



Парковий масив



Алея з липи дрібнолистої



Букет з липи дрібнолистої



Рівномірний газон з липи дрібнолистої



Рівномірний газон з липи дрібнолистої



Рівномірний газон з липи дрібнолистої



Неформальний викист з троянд



Неформальний викист з троянд



Неформальний викист з троянд

### Регулярний стиль



Формальний викист з троянд



Формальний викист з троянд



Формальний викист з троянд



Формальний викист з троянд



Формальний викист з троянд



Формальний викист з троянд



Формальний викист з троянд



Формальний викист з троянд



Формальний викист з троянд

### Трав'яністі



Парковий газон



Парковий газон



Парковий газон



Парковий газон



Парковий газон



Парковий газон

380v



[illegible]









Лекційна аудиторія





Лекційна аудиторія





Лекційна аудиторія





Навчальна лабораторія кафедри  
грунтознавства та землеробства





Навчальна лабораторія кафедри  
грунтознавства та землеробства





Навчальна лабораторія кафедри  
грунтознавства та землеробства





**Навчальна лабораторія кафедри  
грунтознавства та землеробства**



# МІНЕРАЛЬНІ ДОБРИВА

## АЗОТНІ

АМІАЧНІ  
ТА АМОНІЙНІ



НІТРАТНІ



АМІАЧНО-  
НІТРАТНІ



АМІДНІ



## ФОСФОРНІ

Розчинні: у воді



СЛАБКИХ  
КИСЛОТАХ



СИЛЬН. КИСЛОТАХ



## КАЛІЙНІ

КОНЦЕНТРОВАНІ



ЗМІШАНІ



СИРІ



## КОМПЛЕКСНІ

СКЛАДНІ



БОРНІ



МОЛІБДЕНОВІ



МІДНІ



ЦИНКОВІ



МАНГАНЕВІ



Навчальна лабораторія кафедри  
ґрунтознавства та землеробства





Навчальна лабораторія кафедри  
грунтознавства та землеробства





Навчальна лабораторія кафедри рослинництва





Навчальна лабораторія кафедри  
рослинництва





Навчальна лабораторія кафедри  
рослинництва





Навчальна лабораторія кафедри  
рослинництва



Навчальна лабораторія кафедри  
рослинництва





# ЗЕРНОВІ КУЛЬТУРИ



Той, хто зумів би виростити два колоски там, де раніше ріс один, дві стеблинки трави, де росла одна, заслужив би подяку всього людства...



Навчальна лабораторія кафедри  
рослинництва





Навчальна лабораторія кафедри  
рослинництва





Лекційна аудиторія кафедри захисту рослин





**Навчальна лабораторія кафедри  
захисту рослин**





Навчальна лабораторія кафедри  
захисту рослин





Навчальна лабораторія кафедри захисту рослин





Навчальна лабораторія кафедри захисту рослин





Навчальна лабораторія кафедри  
захисту рослин





Навчальна лабораторія кафедри захисту рослин





# Навчальна лабораторія кафедри захисту рослин







СОРТИ ХМІЛЮ ЗАНЕСЕНІ ДО ДЕРЖАВНОГО РЕЄСТРУ СОРТІВ РОСЛИН УКРАЇНИ

Назва сорту	Регістрний номер	Регістрний номер	Регістрний номер	Регістрний номер
АМБІС	100-004	100-005	100-006	100-007
БІЛІС	100-008	100-009	100-010	100-011
БІЛІС	100-012	100-013	100-014	100-015
БІЛІС	100-016	100-017	100-018	100-019
БІЛІС	100-020	100-021	100-022	100-023
БІЛІС	100-024	100-025	100-026	100-027
БІЛІС	100-028	100-029	100-030	100-031
БІЛІС	100-032	100-033	100-034	100-035
БІЛІС	100-036	100-037	100-038	100-039
БІЛІС	100-040	100-041	100-042	100-043
БІЛІС	100-044	100-045	100-046	100-047
БІЛІС	100-048	100-049	100-050	100-051
БІЛІС	100-052	100-053	100-054	100-055
БІЛІС	100-056	100-057	100-058	100-059
БІЛІС	100-060	100-061	100-062	100-063
БІЛІС	100-064	100-065	100-066	100-067
БІЛІС	100-068	100-069	100-070	100-071
БІЛІС	100-072	100-073	100-074	100-075
БІЛІС	100-076	100-077	100-078	100-079
БІЛІС	100-080	100-081	100-082	100-083
БІЛІС	100-084	100-085	100-086	100-087
БІЛІС	100-088	100-089	100-090	100-091
БІЛІС	100-092	100-093	100-094	100-095
БІЛІС	100-096	100-097	100-098	100-099
БІЛІС	100-100	100-101	100-102	100-103

Навчальна лабораторія кафедри технології та зберігання продукції рослинництва





Музей ґрунтів та мінералів





Музей ґрунтів і мінералів.  
Експозиція основних типів і  
підтипів ґрунтів

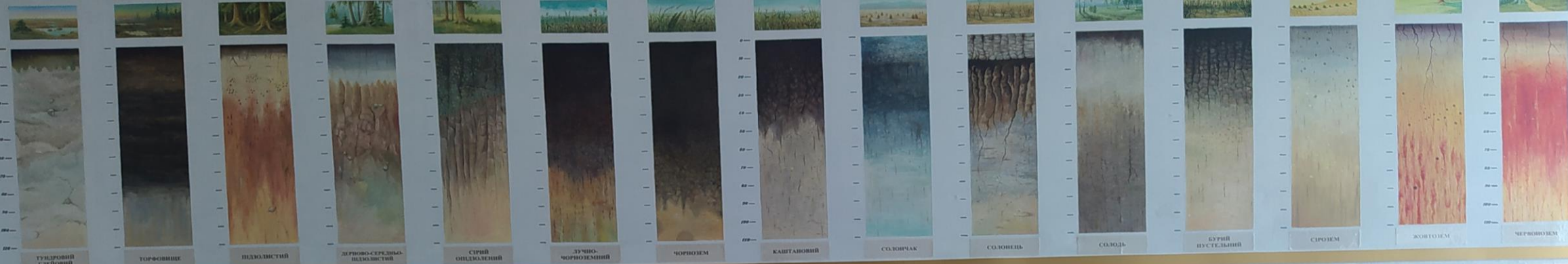




Музей ґрунтів і мінералів. Експозиція основних типів і підтипів ґрунтів Житомирської області

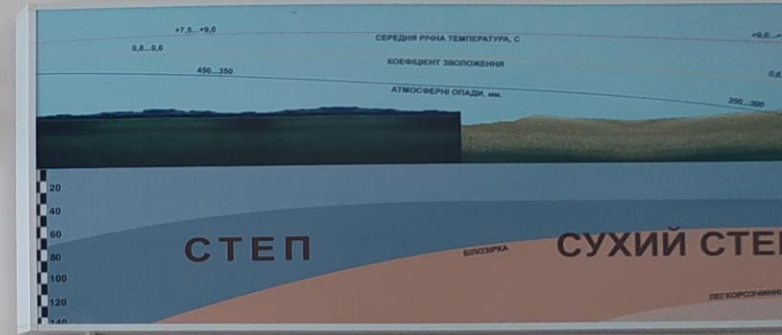


# ГРУНТИ СВІТУ



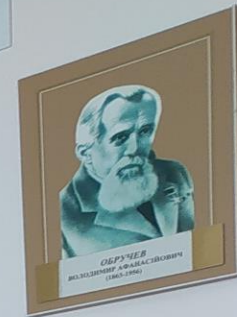


МЕРИДІАЛЬНИЙ ПРОФІЛЬ ЧЕРЕЗ ҐРУНТОВО-КЛІМАТИЧНІ ЗОНИ УКРАЇНИ



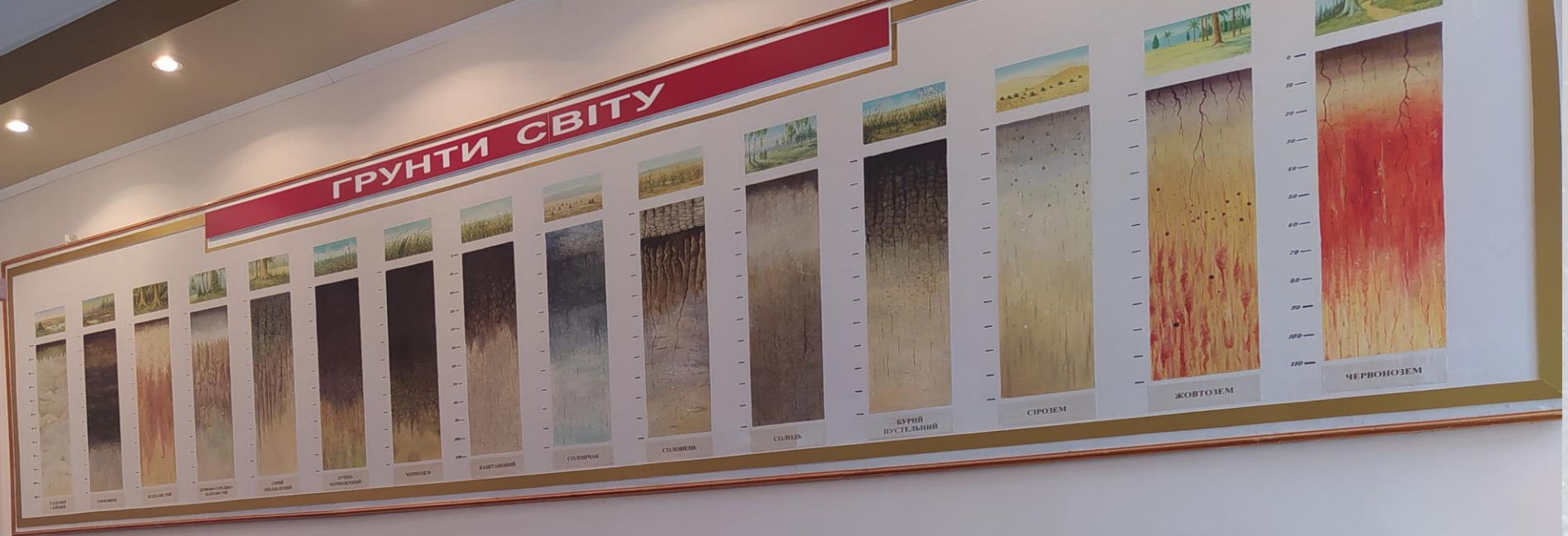


НИЙ ПРОФІЛЬ ЧЕРЕЗ ҐРУНТОВО - КЛІМАТИЧНІ ЗОНИ УКРАЇНИ





# ГРУНТИ СВІТУ











Лучно-чорноземний,  
ажкосуглинковий на  
суглинку

Чорнозем малопотужний,  
середино-гумусований  
на лесі  
Вінницька область

Чорнозем потужний,  
малі угорки,  
легкоуглинистий на  
жовтому суглинку

Чорнозем карбонатний,  
середино-суглинковий  
на гліні  
Чернівецька область

Чорнозем середньої  
потужності, середньо-  
гумусований на жовтому  
суглинку

Чорнозем середньої  
потужності, середньо-  
гумусований на жовтому  
суглинку

Чорнозем середньої  
потужності, середньо-  
гумусований на жовтому  
суглинку

Чорнозем середньої  
потужності, середньо-  
гумусований на жовтому  
суглинку

Чорнозем середньої  
потужності, середньо-  
гумусований на жовтому  
суглинку

Чорнозем середньої  
потужності, середньо-  
гумусований на жовтому  
суглинку

Чорнозем середньої  
потужності, середньо-  
гумусований на жовтому  
суглинку

Чорнозем середньої  
потужності, середньо-  
гумусований на жовтому  
суглинку

Чорнозем середньої  
потужності, середньо-  
гумусований на жовтому  
суглинку

Гіпс

Гіпс

Гіпс

Вирізаний в порожнину  
карбонатний  
породак із жовтим  
суглинком

Гіпс

Гіпс

Гіпс

Гіпс

Гіпс

Гіпс

Гіпс

Гіпс

Гіпс

Гіпс

Гіпс

Гіпс

Гіпс

Гіпс



# . Експозиція порід і мінералів

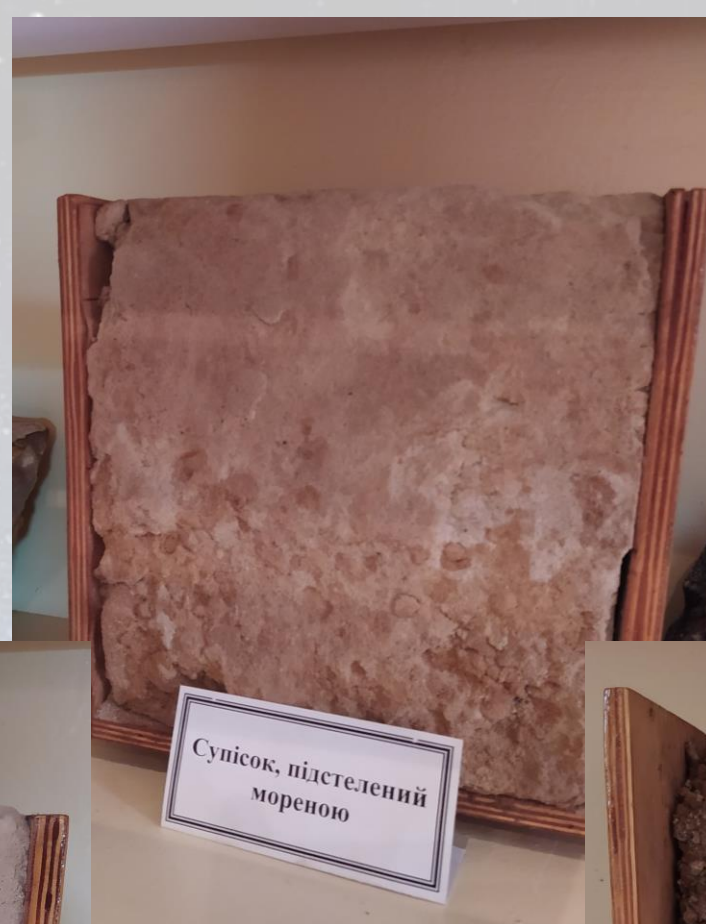




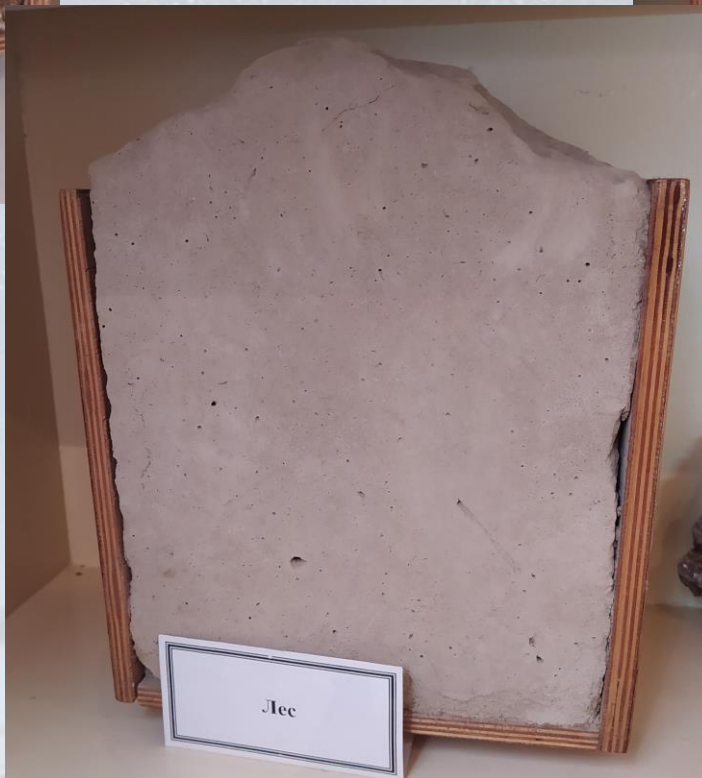
# Ґрунтоутворюючі породи



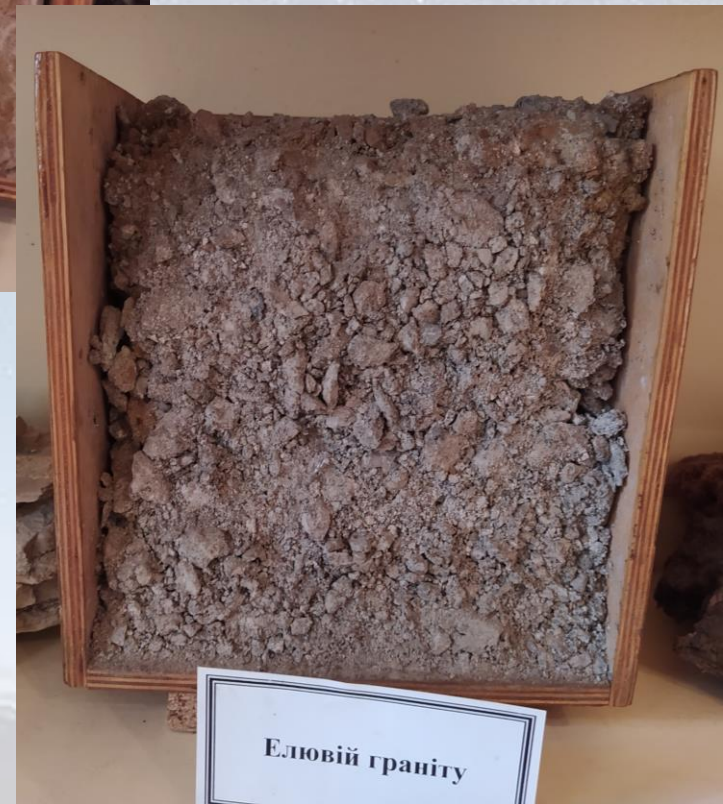
Морена



Супісок, підстелений  
мореною



Лес



Елювій граніту





ам'яніле дерево



Граніти  
червоні



Граніти  
сірі



Анортит



Пегматит







Пегматит



Базальт



Габбро



Лабрадорит







Гіпс



Кротовина в чорноземі  
з карбонатною  
плісінню та білозіркою



Кварцит



Кварцит







Мармур рожевий  
Хакасія

Фосфорит















ц та його  
види  $\text{SiO}_2$





*Забайкальск, Калугин*  
**Кальцит  $\text{CaCO}_3$**

45



Бурштин

$C_{10}H_{16}O_4$







Галеніт PbS

Збірка 119

Сфалерит ZnS











№ 2  
Вимірювальна лабораторія  
навчально-наукового центру екології  
та охорони навколишнього середовища



Вимірювальна лабораторія





Вимірювальна лабораторія

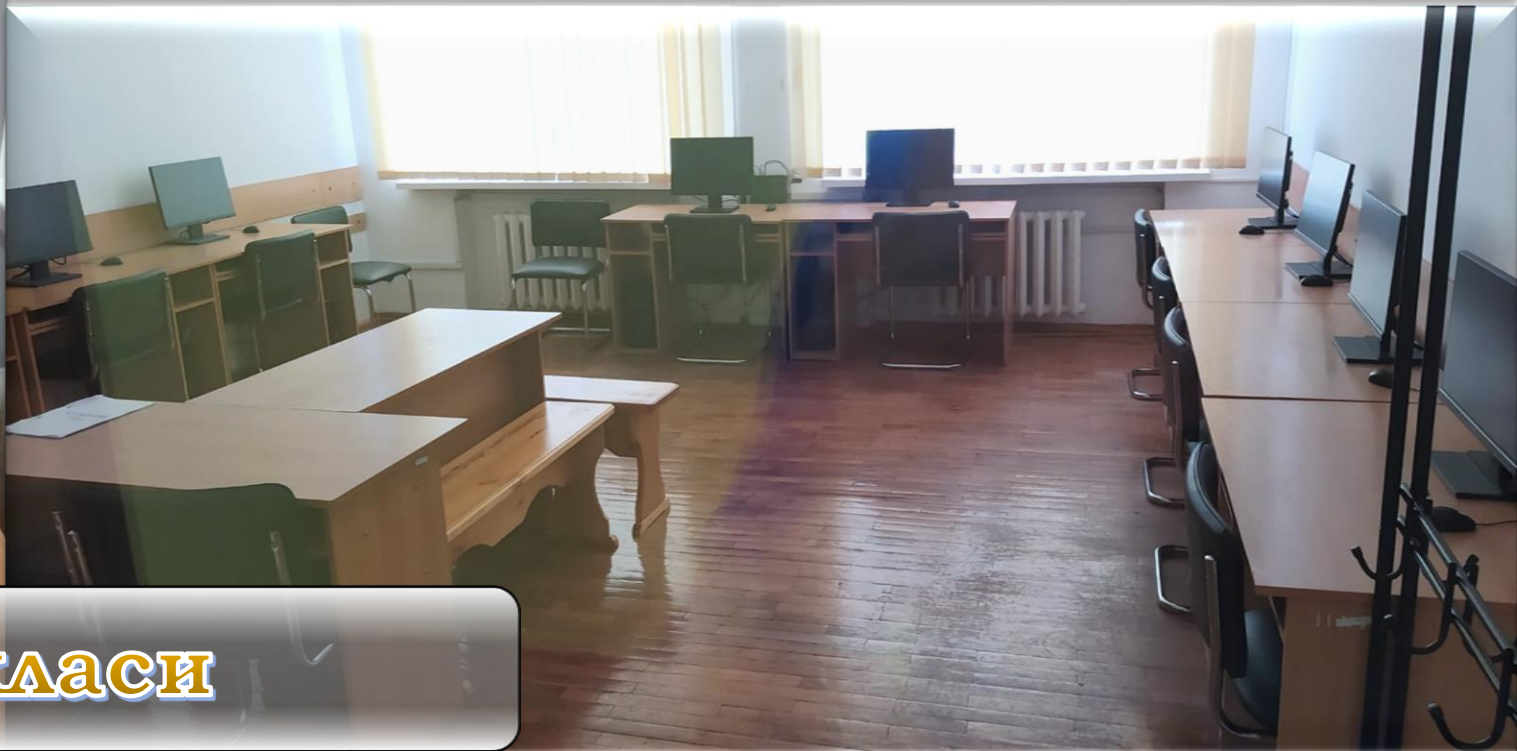


# 4

## Атомно- абсорбційна лабораторія

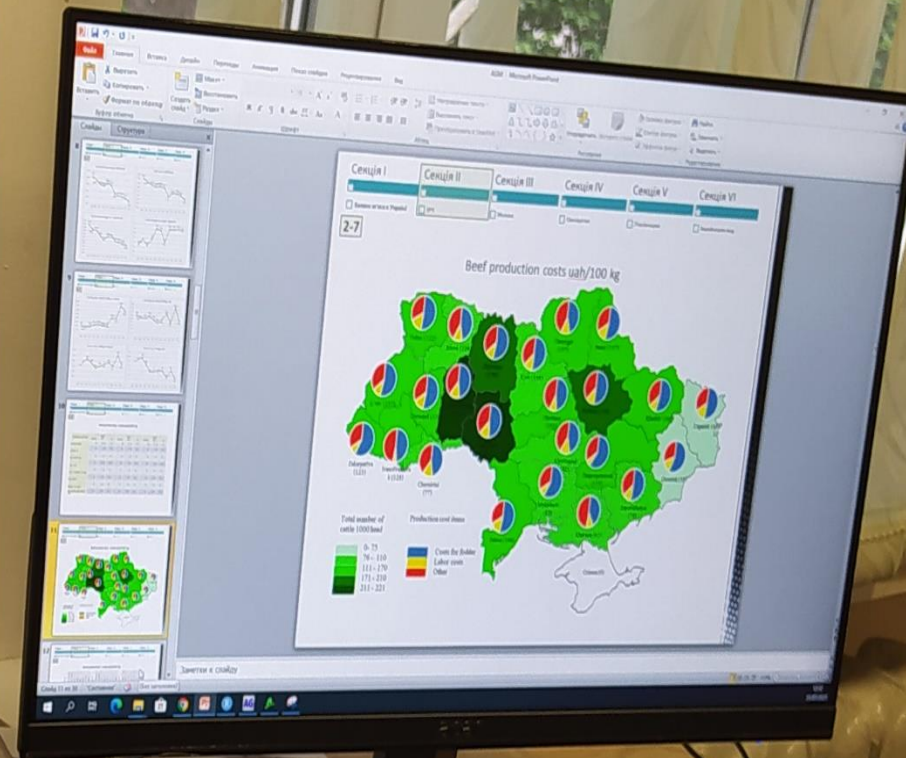
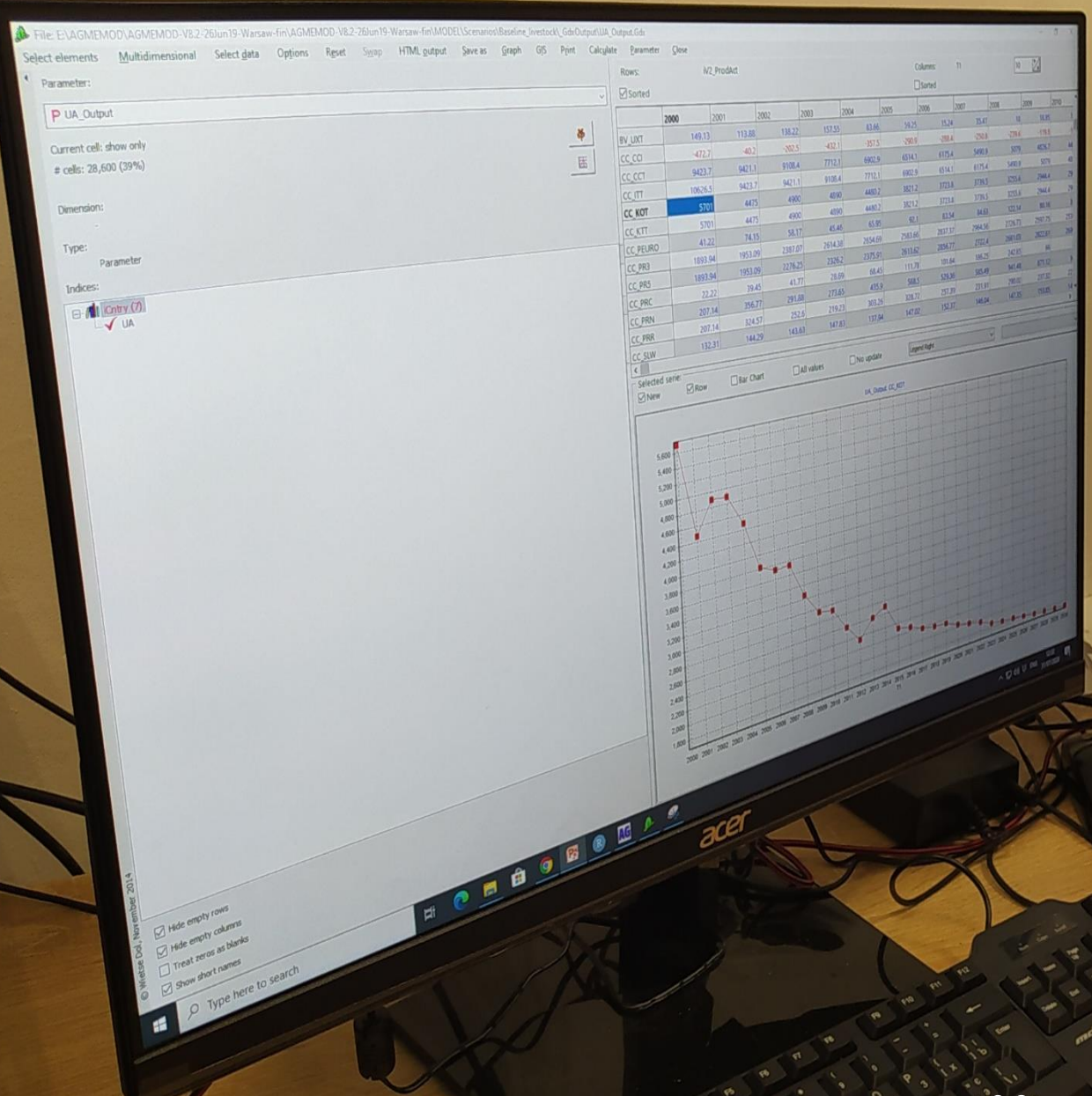






**Комп'ютерні класи**





Центр геоінформаційних  
технологій ArcGIS





Центр інформаційних  
технологій





Центр інформаційних  
технологій





Конференц-зал





Конференц-зал





Конференц-зал





«ПОЛІССЯ ОРГАНІК»  
Поліський центр органічного  
виробництва





«ПОЛІСНЯ ОРГАНІК»  
Поліський центр органічного  
виробництва



Namaste!

Добро пожаловать

Bienvenue!

Merhaba!

Soche dag  
**Welcome!**

Bienvenido  
Alba!

Bemvindo!

Вітати!

Ласкаво просимо!

Shalom!

Gamar djobat!

Willkommen!

Benvenuto!

Кафедра іноземних мов





Мова - це доля нашого народу,  
і вона залежить від того,  
як речно ми всі плекатимемо її  
Олесь Гончар

Кафедра іноземних мов





Кафедра іноземних мов





Кафедра іноземних мов





Кафедра іноземних мов



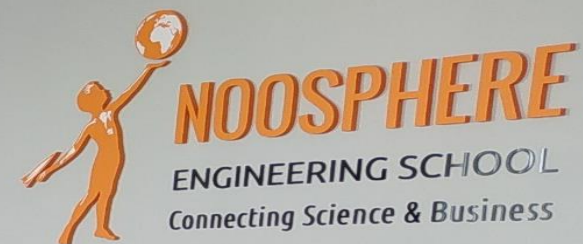
HERE  
G SCHOOL  
ce & Business

Інжинірингова школа  
«Noosphere»



МІНІСТЕРСТВО ОСВІТИ І НАУКИ УКРАЇНИ  
ЖИТОМИРСЬКИЙ НАЦІОНАЛЬНИЙ  
АГРОЕКОЛОГІЧНИЙ УНІВЕРСИТЕТ  
**NOOSPHERE ENGINEERING SCHOOL**  
У СПІВПРАЦІ З АСОЦІАЦІЄЮ NOOSPHERE





Інжинірингова школа  
«Noosphere»





Інжинірингова школа  
«Noosphere»





Інжинірингова школа  
«Noosphere»





Екологічний центр





Екологічний центр





ZHYTOMYR ENERGY  
EFFICIENCY HUB  
ЖИТОМИРСЬКИЙ ЦЕНТР  
ЕНЕРГОЕФЕКТИВНОСТІ



Екологічний центр







ПЕДАГОГИ,  
ВЧЕНІ -  
ФУНДАТОРИ  
УНІВЕРСИТЕТУ

